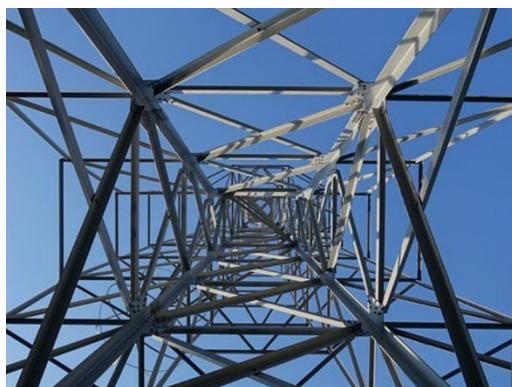


Formation à la PHILOTHÉRAPIE

PLAN DÉTAILLÉ des offres de FORMATION

Et si je mettais un peu de philosophie dans ma pratique de soin ?



- Je suis thérapeute, coach de vie, consultant : j'accompagne des personnes au quotidien dans leur chemin de vie.
- Je suis étudiant en philosophie, psychologie, ou tout simplement féru de questionnement et désireux de me former à la pratique philosophique appliquée à la personne.
- Je cherche à approfondir ma qualité d'écoute, de questionnement, tout en donnant du sens à ma pratique quotidienne.
- Je suis motivé pour me former à la philothérapie, je vois dans cette voie une opportunité de faire d'une discipline qui me passionne un véritable métier.

ET SI JE METTAIS DE LA PHILOSOPHIE DANS MA PRATIQUE ?

Une formation adaptée à mon rythme d'apprentissage, à mon emploi du temps et à ma temporalité. 2 formules sont possibles, selon vos besoins :

- La formation complète, théorique et pratique, avec tous les contenus de formations, les séances accompagnées, les rencontres mensuelles pour se retrouver en petit groupe, le mémoire de formation, etc.
- La formule « théorique » : un accès illimité aux 24 modules de formation et à la plateforme de partage et d'échanges, sans accompagnement individuel (séances, retours sur séances, rencontres et mémoire de formation). ATTENTION cette offre ne donnera pas accès au diplôme de philothérapeute, mais à une attestation de suivi du cursus de formation.

→ **Entrons maintenant dans chacune des 2 offres !**

• **FORMULE COMPLETE : THEORIE ET PRATIQUE DE LA PHILOTHERAPIE**

-> 12 à 18 mois pour achever l'ensemble de la formation, à partir d'une régularité d'envoi de modules et de retours sur modules décidés ensemble. Par exemple, un envoi de modules toutes les 2 semaines amènera la formation à 12 mois.

-> 3 trimestres, pour découvrir, approfondir et intégrer progressivement toutes les données à comprendre pour accompagner en tant que philothérapeute.

Chaque trimestre, vous aurez :

- 4 modules théoriques (liés à des questionnements philosophiques que l'on retrouve souvent en séance)
- 4 modules pratiques (liés au positionnement du thérapeute, aux outils qu'il peut utiliser, au travail sur sa légitimité, etc.).
- Un suivi individuel sur les contenus de cours, les exercices pratiques et les retours sur la pratique.
- Des rencontres mensuelles avec les autres praticiens, autour de questions pratiques.
- Un accompagnement personnalisé, comprenant un certain nombre de séances comprises dans la formation, et bien sûr la supervision des séances que vous allez mener !
- Au dernier trimestre, s'ajoutera un travail de recherche personnel sur votre manière spécifique d'envisager votre accompagnement.

ET APRÈS ?

Une fois que j'aurai obtenu mon diplôme de philothérapeute, je pourrai :

- Décider de me lancer dans la création de mon cabinet de philothérapie, et recevoir l'accompagnement nécessaire à l'établissement de mon entreprise.
- Utiliser mes acquis en philothérapie pour ajouter une corde à mon arc de thérapeute, que ce soit dans la pratique du dialogue maïeutique ou dans l'approche bienveillante dans le domaine du soin à la personne.
- Inclure mes connaissances philosophiques et ma pratique du dialogue à mon enseignement, à mon coaching ou à toute autre forme d'accompagnement personnalisé !

LE PROGRAMME en DETAIL :

- 12 MODULES THÉORIQUES...



Les grands questionnements que vous pourrez retrouver en séance, et plus encore !

12 modules répartis en 3 trimestres (un trimestre durera entre 4 et 6 mois).

Pour chaque module, vous recevrez :

- Une vidéo détaillée (entre 90 et 120 min)
- Un pdf détaillé, reprenant les points principaux et le support visuel de la vidéo, avec tous les textes, les réflexions, les questions et les exercices.
- Un lien Zoom pour accéder à la rencontre individuelle de retour sur ce module (une heure de rencontre, placée en journée à une date déterminée ensemble).

1) **1^{er} trimestre : Prendre soin de Soi et prendre soin de l'Autre**

- **Du besoin au désir, et vice et versa**
 - Retrouver les besoins à l'origine des constructions mentales : la base !
- **Individu et société**
 - Comment trouver sa place entre rapport sociétaire et communautaire.
- **Entre vertu et pression morale**
 - Accompagner les questionnements éthiques sans les juger...
- **Donner du sens au cycle de la respiration**
 - Un outil philosophique et pratique pour mieux comprendre ses cycles !

2) **2^{ème} trimestre : Plonger dans sa profondeur**

- **Généalogie de ma liberté**
 - Retrouver l'origine et l'extension du désir libertaire : essentiel !
- **Aux confins de ma conscience**
 - Savoir explorer les différentes strates de la conscience à l'inconscient.
- **Donner du sens aux blessures d'enfance**
 - Aller à la rencontre de l'enfant blessé pour mieux comprendre l'adulte.
- **Anthropologie de la vérité**
 - Le module le plus difficile ! Un parcours exhaustif sur les différentes manières d'appréhender la vérité dans un échange dialogique.

3) **3^{ème} trimestre : Entre Raison et Folie**

- **De la névrose à la psychose**
 - Accompagner les petits ou grands dérèglements de la rationalité...
- **Mort et renaissance**
 - Connaître les 4 étapes de la naissance et les 5 phases du Deuil.
- **L'apport des expériences-frontière**
 - Découvrir et accompagner les expériences de bouleversement total.
- **Ecologie des croyances**
 - Un module de synthèse, qui revient à l'essentiel de la philothérapie : nous sommes chacun.e un Univers de croyances, qu'il s'agit de respecter et de comprendre !

- 12 MODULES DE PRATIQUE



Des outils pour analyser sa pratique thérapeutique.

12 modules répartis en 3 trimestres (un trimestre durera 4 à 6 mois).

Pour chaque module, vous recevrez :

- Une vidéo détaillée (environ 90 min)
 - Un pdf reprenant les points principaux et le support visuel de la vidéo, avec les tableaux, les réflexions, les questions et les exercices.
 - Un lien Zoom pour accéder à la rencontre individuelle de retour sur ce module (une heure de rencontre, placée en journée à une date déterminée ensemble).
- Ces modules seront le lien entre les séances menées, les questionnements que vous vous posez et les concepts philosophiques que vous allez retrouver en séance ou en module théorique !**

1) **1^{er} trimestre : Quel thérapeute suis-je ?**

- **Écouter et interpréter**
 - La base ! Savoir se dissocier de son formatage théorique, sans l'oublier...
- **Identifier mes compétences**
 - Un travail sur soi pour mieux utiliser ses ressources face à l'autre.
- **Le comment et le pourquoi**
 - Savoir distinguer et utiliser ces 2 types de questionnement.
- **Bienveillance et non-complaisance**
 - Entre intrusion, provocation et complaisance, comment se situer ?

2) **2^{ème} trimestre : Quel praticien philosophe suis-je ?**

- **Développer une posture philosophique**
 - Distinguer l'approche philo et psychologique du questionnement.
- **Établir des distinctions conceptuelles**
 - Essentiel pour entrer en profondeur dans l'accompagnement !
- **Apprendre le dialogue maïeutique**
 - L'art de problématiser sans blesser : challenge !
- **Redonner sa place à l'émotion**
 - Utiliser toutes les couleurs de nos émotions au lieu de les rejeter ou de chercher à s'en distancier dans une approche « rationaliste ».

3) **3^{ème} trimestre : Quelle est la spécificité de mon approche ?**

- **Rédiger son mémoire de formation**
 - Une aide pour trouver sa problématique et son angle d'attaque.
- **Analyse d'un suivi de séances 1**
 - 12 mois passés avec une même personne : suivi et continuité !
- **Analyse d'un suivi de séances 2**
 - Un autre exemple, autour de la notion de problématisation.
- **Créer son activité**
 - Le tout dernier module, qui entre dans la question essentielle : comment je fais pour vivre de mon métier et de ma passion !

- (enfin), 12 SÉANCES ANALYSÉES !

Un accompagnement pas à pas pour devenir thérapeute



- À partir du 1er trimestre, 5 séances de philothérapie sont menées par le formateur.

- Un travail régulier sur son propre système de croyances, une manière d'entrer dans sa propre profondeur.
- Un premier regard sur le travail du philothérapeute.
- Une plage mensuelle et en groupe pour revenir sur la perception de chacun, concernant la pratique de l'entretien philothérapeutique.

- À partir du second trimestre, 7 séances seront menées par le praticien (en plus des séances menées par le formateur).

- Le praticien programme et réalise sa séance.
- Il établit une synthèse par écrit et l'envoie au formateur.
- Un rdv est pris pour effectuer la supervision de la séance.
- 1 plage mensuelle de questions-réponses est prévue sur l'outil Zoom.
- ATTENTION : si le praticien ne se sent pas encore de programmer ses propres séances, ce travail peut être remplacé par des séances menées par le formateur, dans le suivi du travail commencé au 1er trimestre.

- Au troisième trimestre, travail de recherche sur une thématique choisie en partenariat avec le formateur.

- Mémoire de recherche choisi en partenariat avec le formateur.
- Suivi mensuel, sur l'outil Zoom, de l'évolution de la recherche.
- Présentation finale argumentée, et filmée (à la demande du praticien).

RECEVEZ EN PLUS L'OUVRAGE DE RÉFÉRENCE :

Ce livre est un chemin. Un parcours philosophique, théorique et personnel.

Il y a les grands chemins, tout tracés, balisés, sans surprise. Et puis les petits chemins de traverse, bordés d'épines où l'on s'écorche, où l'on s'accroche. Mais combien plus enthousiasmants, plus enrichissants !

La question de la liberté, thème philosophique par excellence, n'échappe pas à ce schéma. On se plaint de ne pas être assez libre, d'être sans cesse limité dans ses aspirations, coupé dans son élan. On critique le monde extérieur, sans voir qu'il n'est que le reflet de notre propre monde intérieur.

Apprenons à cerner plus précisément notre espace de liberté. Apprenons, à partir d'une analyse minutieuse de ces expériences-limite que nous pouvons parfois vivre, jusqu'où cet espace peut s'étendre. Nous serons étonnés de découvrir quel impact ont nos propres croyances, limitantes ou libératrices, sur la réalité que nous feignons subir.

C'est alors que nous pourrons décider de nous incarner pleinement et de *VIVRE*, enfin : c'est-à-dire de prendre sur nous la totale responsabilité de notre existence. Car c'est de cela seul qu'il s'agit, au final, quand on parle de *liberté intérieure* : se porter joyeusement au devant de ce qui vient.

Dans cet ouvrage philosophique aussi surprenant qu'éclectique, l'auteur se propose d'examiner avec rigueur et ouverture d'esprit les expériences d'élargissement de la conscience, telles que les thérapies psychédéliques ou chamaniques, les expériences de communication intuitive ou les expériences de mort imminente. Avec un enjeu résolument affiché : nous amener à comprendre que tout part de nous. Un livre plein d'espoir.

Patrick Sorrel est professeur agrégé de philosophie depuis 2005. Il se forme depuis quelques années aux techniques de psychologie transpersonnelle, telles que l'hypnose humaniste ou la respiration holotropique. Il fait aussi partie du comité scientifique de l'ANDS-France, qui étudie les expériences de mort imminente.



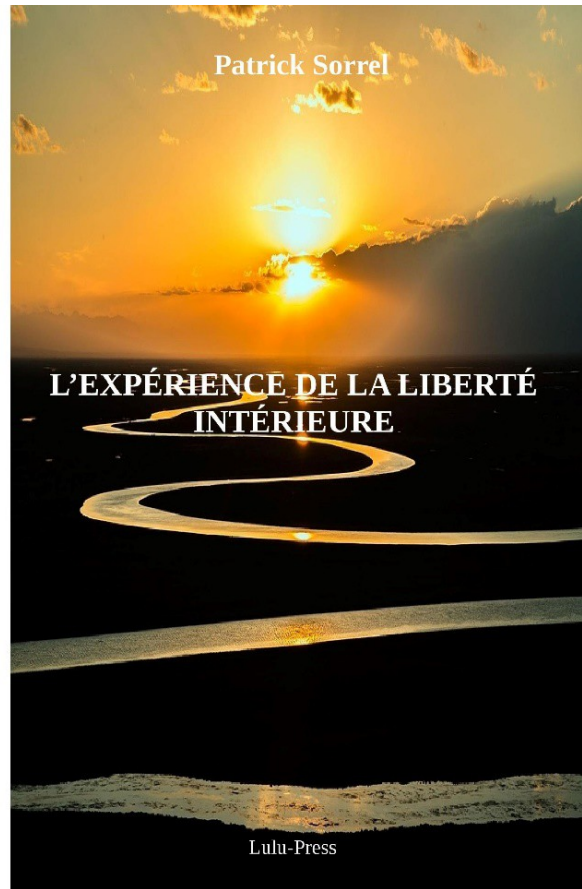
ISBN : 978-2-9557823-1-6

734 pages

Prix : 24 €



L'EXPÉRIENCE DE LA LIBERTÉ INTÉRIEURE Patrick Sorrel



L'expérience de la liberté intérieure (2016)

- Le livre par lequel tout a commencé.
- 750 pages de philosophie pratique à visée thérapeutique.
- Une précieuse bibliographie.

Un outil complet pour cheminer !

[PARTIE I : Quelle liberté face aux contraintes ?](#)

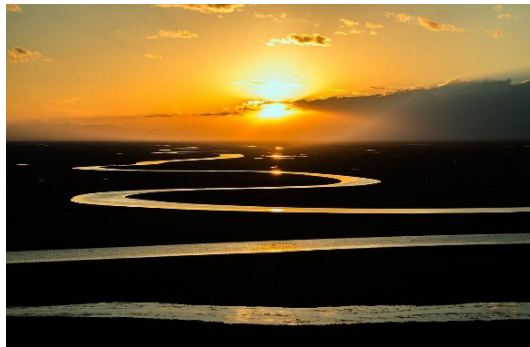
[PARTIE II : Quelle liberté face à l'inconscient ?](#)

[PARTIE III : Quelle liberté face à nos croyances ?](#)

[PARTIE IV : Quelle liberté face à la mort ?](#)

En résumé :

- Une formation complète, alliant théorie, pratique et création de séances-type !
 - Un suivi individuel et des rencontres en petit groupe (4-5 praticiens max)
 - Un travail de recherche personnelle, encadré et présenté à l'oral
 - Un ouvrage de référence, pour pousser plus loin le questionnement philosophique.
- Tous les outils pour pouvoir se lancer dans sa propre activité d'accompagnement philo-thérapeutique !



ET SI JE CHOISIS SEULEMENT LA FORMULE « THEORIQUE » ?

- J'aurai un accès illimité à tous les modules de formation, théoriques et pratiques, **pendant 24 mois**. Soit 24 modules de formation, chacun me demandant plusieurs heures de travail pour comprendre l'essence et les détails du questionnement.
- Je peux prendre cette formule en mon nom ou décider de partager toutes ces ressources avec d'autres personnes (**3 maximum**) pour partager les frais et pouvoir échanger en petit groupe sur ces modules. Dans ce cas, le nom de chaque personne suivant la formation avec moi devra être explicitée en début de formation.
- Je m'engage à ne pas diffuser ces modules à d'autres personnes, et je renonce à l'accompagnement individuel, aux séances reçues ou menées, aux rencontres bi-mensuelles, au mémoire de formation et au diplôme de philothérapeute, mais je recevrai une attestation de **suivi de formation**.
- Enfin, je pourrai bénéficier d'une **réduction de 50%** sur toute séance demandée au formateur, ainsi que sur les stages qu'il propose.

Le tarif de la formation complète (offre 2023) :

- **Règlement en une fois (30% d'arrhes à l'inscription)**

12 modules théoriques (pdf + vidéo + retour individuel) + 12 modules pratiques + 12 séances individuelles + Coaching de mémoire personnel + Le livre "L'expérience de la liberté intérieure".

3200.00 €

- **Règlement en trois fois**

- Premier règlement à l'inscription. - Second règlement au début du 1er trimestre - Troisième règlement au début du 2d trimestre.

3 x 1100.00 €

- **Règlement mensuel**

Vous avez la possibilité d'opter pour un règlement en 10 mois (paiement au 5 de chaque mois). ATTENTION chaque trimestre débuté doit être réglé en totalité (voir les CGU)

10 x 340.00 €

ATTENTION : si l'argent représente un problème sérieux mais que vous êtes très motivé.e.s par la formation, discutons en conscience du prix !

Le tarif de la formation « théorique » (offre 2023) :

- **Règlement en une fois et en totalité (seule option possible)**

12 modules théoriques (pdf + vidéo) + 12 modules pratiques (pdf + vidéo) + l'accès à la plateforme d'échange « framasoft » sur laquelle vous pourrez partager vos questionnements et demander de l'aide aux autres personnes suivant la formation !

800.00 €